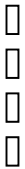




حکومتی هه‌ریمی کوردستان
وهزاره‌تی پلاندانان
دهسته‌ی ئاماری هه‌ریم



ژماره‌ی پێوانه‌یی نرخى به‌کاربه‌ر له هه‌ریمی کوردستان بۆ مانگی ئاب / 2022



به‌شى ژماره‌ی پێوانه‌یی
تشرینی به‌که‌م / 2022

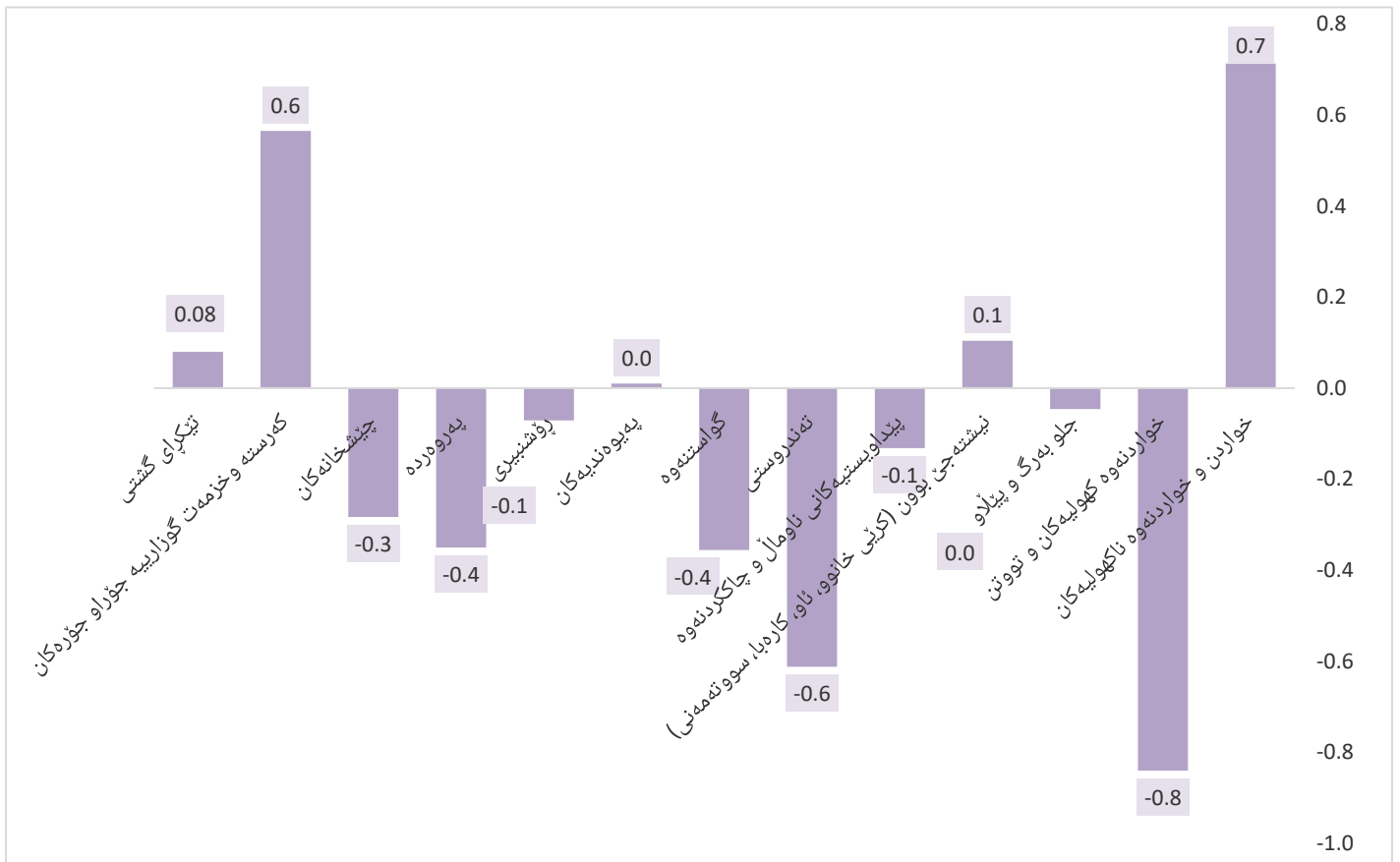
شکردنه‌وه‌ی ریژه‌ی هه‌لاوسان

1. **تیکرای هه‌لاوسانی مانگانه:**

ژماره‌ی پیاوه‌ی نرخ‌ی به‌کاربه‌ر له مانگی ئاب سالی 2022 له ههریمی کوردستان گه‌یشتنه 112.44 و به به‌راوورد به مانگی ته‌مموز سالی 2022 به ریژه‌ی 0.08% به‌رزبوونه‌وه‌ی تو‌مارکردووه که ریژه‌که‌ی 112.35 بوو.

هۆی ئەم به‌رزبوونه‌وه‌یه ده‌گه‌رپتته‌وه بۆ به‌رزبوونه‌وه‌ی نرخه‌کان له‌م به‌شانه‌ی خواره‌وه :

1. خواردن و خواردنه‌وه ناکه‌ولیبه‌کان به ریژه‌ی 0.7%،
2. که‌رسنه و خزمه‌ت‌گوزارییه جۆراو جۆره‌کان به ریژه‌ی 0.6%،
3. شوینی نیشته‌جێبوون (کرپی خانوو، ئاو، کاره‌با، سووته‌مه‌نی) به ریژه‌ی 0.1%.

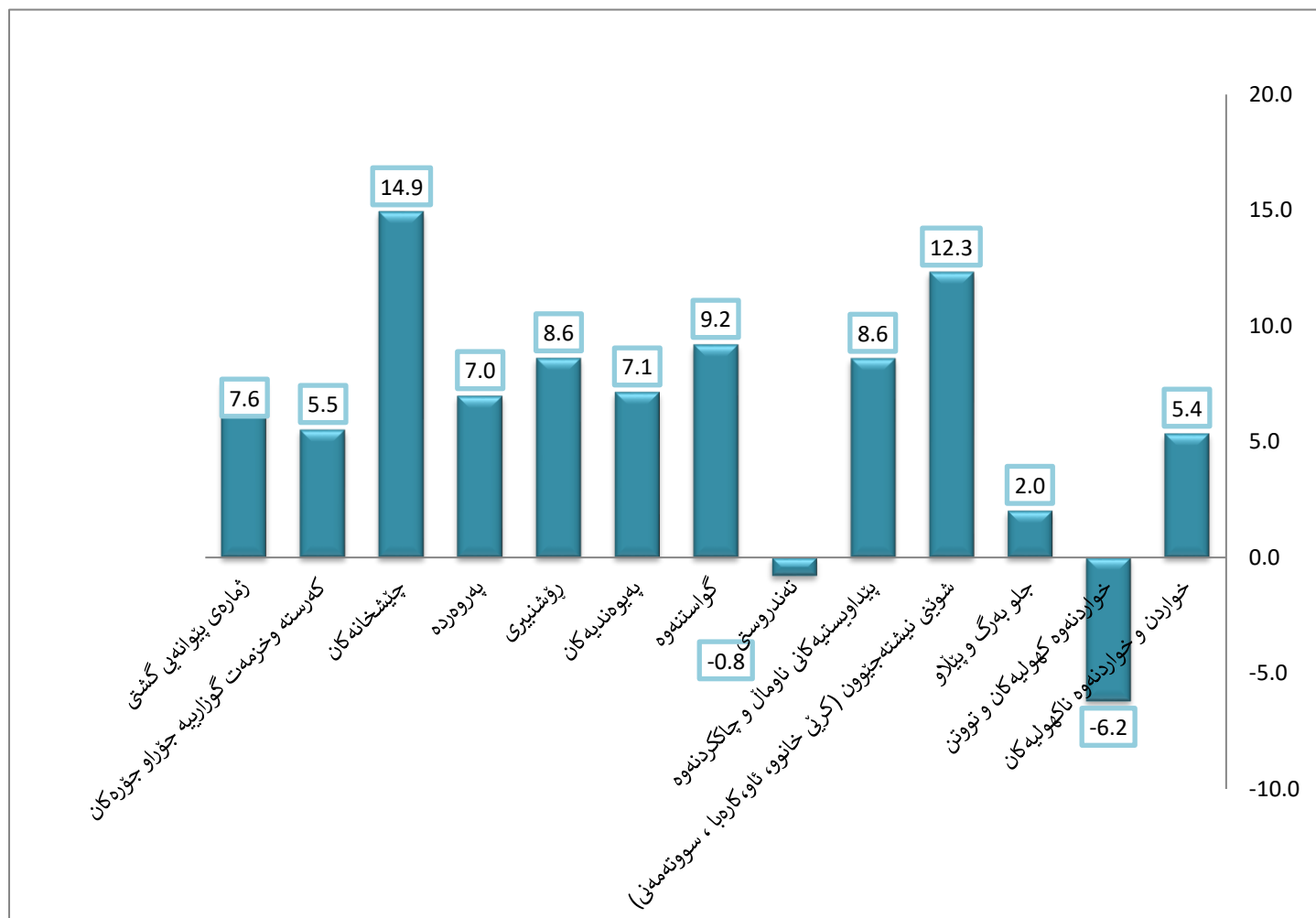


2. تیکرایی هه‌لاوسانی سالانه

ژماره‌ی پیاوێه‌ی نرخ‌ی به‌کاربه‌ر له مانگی ئاب سالی 2022 له ههرێمی کوردستان گه‌یشته 112.44 که به رێژه‌ی 7.6% به‌رزبوونه‌وه‌ی تۆمارکردوو به‌ به‌راورد به مانگی ئاب سالی 2021 .

هۆی ئهم به‌رزبوونه‌وه‌یه ده‌گه‌رێته‌وه بۆ به‌رزبوونه‌وه‌ی نرخه‌کان له‌م به‌شانه‌ی خواره‌وه :

1. چیشته‌خانه‌کان به رێژه‌ی 14.9%،
2. شوپنی نیشته‌جی‌بوون (کرپی خانوو، ئاو، کاره‌با، سووته‌مه‌نی) به رێژه‌ی 12.3%،
3. گواستنه‌وه به رێژه‌ی 9.2%،
4. رۆشن‌بیری و پێداویسته‌یه‌کانی ناوماڵ و چاک‌کردنه‌وه به رێژه‌ی 8.6%،
5. په‌یوه‌ندیه‌کان به رێژه‌ی 7.1%،
6. په‌روه‌رده به رێژه‌ی 7.0%،
7. که‌رسته و خزمه‌ت‌گوزارییه‌ جۆراو جۆره‌کان به رێژه‌ی 5.5%،
8. خواردن و خواردنه‌وه ناکه‌هولیه‌کان به رێژه‌ی 5.4%،
9. جلو به‌رگ و پینا‌لو به رێژه‌ی 2.0%.



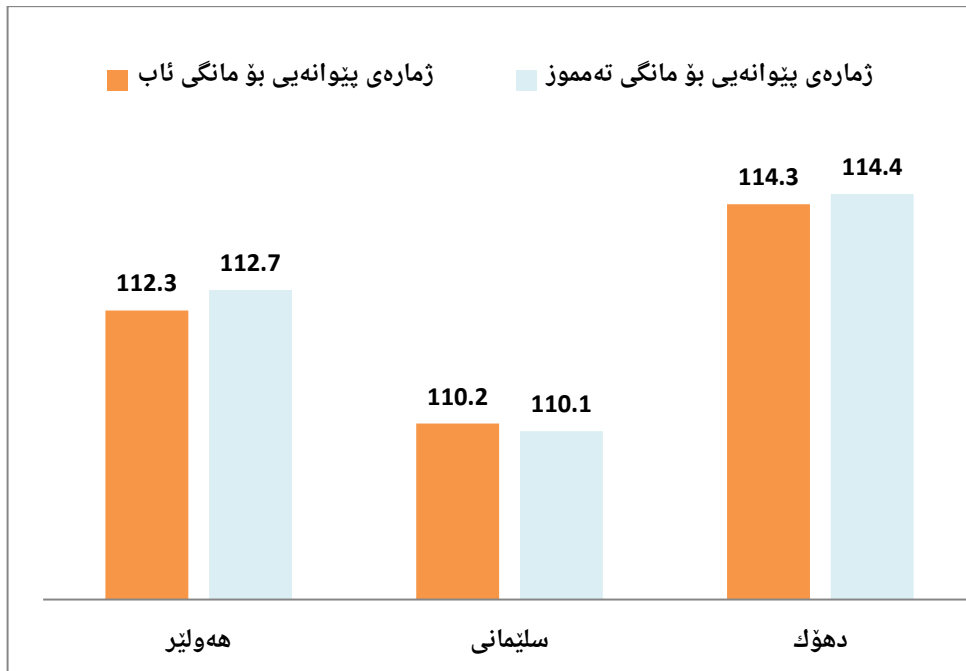
3- به‌راوردی رێژه‌ی هه‌لاوسان له‌گه‌ڵ 2012 (= 100%)

ژماره‌ی پیاوه‌یی نرخ‌ی به‌کاربر له‌مانگی ئاب سالی 2022 له‌هه‌ریمی کوردستان گه‌یشته 112.44 به‌مه‌ش به‌رزبوونه‌وه پيشان ده‌دات به رێژه‌ی 12.4% به‌ به‌راورد له‌گه‌ڵ سالی بنه‌رته‌ی 2012.

4- ژماره‌ی پیاوه‌یی له‌ پارێزگاکانی هه‌ریمی کوردستان:

ژماره‌ی پیاوه‌یی له‌ پارێزگاکانی هه‌ریمی کوردستان له‌ مانگی ئاب سالی 2022 به‌ به‌راورد به‌ مانگی تهمموز به‌م شپوه‌یه‌ی خواره‌وه به:

- i. له‌ پارێزگای هه‌ولێر (112.3) به رێژه‌ی 0.3% نزمبوونه‌وه تۆمارکردوه،
- ii. له‌ پارێزگای سلێمانی (110.2) به رێژه‌ی 0.1% به‌رزبوونه‌وه‌ی تۆمارکردوه،



خشته‌کان

ژماره‌ی پێوانه‌یی نرخ‌ی به‌کاربه‌ر له هه‌ریمی کوردستان بۆ مانگی ئاب / 2022

ژ	گروپی سه‌ره‌کی و لاوه‌کی	کانونی دووهم	شوبات	ئادار	نیسان	ئایار	حوزه‌ی‌یران	ته‌مموز	ئاب	ئه‌یلول	تشرینی یه‌که‌م	تشرینی دووهم	کانونی یه‌که‌م	تیکرایبی گشتی
1	خواردن و خواردنه‌وه ناکه‌ولیه‌کان	100.9	100.7	103.7	104.8	104.9	104.2	103.0	103.7					
11	خواردن	100.2	99.9	103.0	104.1	104.3	103.6	102.2	103.0					
111	دانه‌وێله و به‌ره‌کانی	101.5	101.7	104.3	105.4	103.9	104.6	107.4	108.9					
112	گوشت	102.2	102.1	105.7	109.1	109.9	112.0	110.4	109.7					
113	ماسی	82.7	83.2	84.5	88.7	95.9	96.0	96.1	90.5					
114	ماست و په‌نیر و هیلکه	103.7	103.5	102.2	99.8	99.6	100.0	99.5	103.7					
115	زه‌یت و پوون	107.3	108.9	114.2	115.6	115.0	115.1	114.9	114.6					
116	میوه	99.4	99.7	105.0	103.0	101.2	99.8	100.7	102.5					
117	سه‌وزه	91.7	90.0	94.3	95.3	97.1	90.7	82.9	83.6					
118	شه‌کر و به‌ره‌مه‌کانی شه‌کر	104.3	104.7	104.4	107.3	106.7	106.8	107.0	107.1					
119	به‌ره‌مه‌کانی تری خواردن	122.0	115.5	119.4	119.2	125.0	125.3	127.7	127.8					
12	خواردنه‌وه ناکه‌ولیه‌کان	121.0	120.7	121.1	121.1	120.6	120.4	121.3	121.4					
2	خواردنه‌وه که‌ولیه‌کان و توتن	134.9	134.9	134.1	130.5	130.5	130.5	130.5	129.4					
3	جلوبه‌رگ و پێلاو	101.8	101.9	102.6	102.3	102.8	103.2	102.8	102.7					
31	جلوبه‌رگ	102.5	102.7	103.6	103.7	103.7	104.2	103.7	103.6					
311	که‌رسته‌ی جلوبه‌رگ	108.4	107.8	107.9	108.0	108.7	108.9	108.4	108.5					
312	جلو به‌رگی ناماده‌کراو	99.8	99.9	101.2	101.3	101.4	102.0	101.4	101.3					

ژ	گروپی سه‌ره‌کی و لاوه‌کی	کانوونی دووهم	شووبات	ئادار	نیسان	ئایار	حوزه‌ی‌یران	ته‌مموز	ئاب	ئه‌یلول	تشرینی یه‌که‌م	تشرینی دووهم	کانوونی یه‌که‌م	تیکرایی گشتی
313	که‌رسته‌ی ترو وورده‌والهی (ئه‌کسیسوارات) جلو به‌رگ	116.5	116.4	116.4	116.4	116.5	116.5	116.5	116.5	116.5				
314	شووشتنی جلو به‌رگ	130.7	130.7	130.7	132.7	132.7	132.7	132.7	132.7	132.7				
32	پێلاو	98.0	98.1	98.1	98.3	98.3	98.4	98.2	98.2	98.2				
4	شوینی نیشته‌جینوون (کرێی خانوو، ئاو، کاره‌با، سوتهمه‌نی	104.5	99.7	101.1	95.5	97.3	104.8	106.6	106.7	106.7				
411	کرێی خانوو	82.9	82.0	82.7	82.7	83.8	84.0	84.5	84.7	84.7				
412	چاک‌کردنه‌وه ، چاودێری و خزمه‌تگوزاری خانوو	105.9	101.9	95.2	92.3	91.0	91.0	89.2	89.7	89.7				
413	دابینه‌کردنی ئاو و کاره‌با	206.2	191.9	195.9	139.0	152.6	227.0	228.4	236.3	236.3				
414	سوتهمه‌نی (گازوئیل، نه‌وت و غاز)	151.3	128.6	136.7	124.7	136.4	146.1	157.2	152.3	152.3				
5	پێداویسته‌کانی ناومال و چاک‌کردنه‌وه	98.4	99.4	102.3	104.2	105.5	106.4	106.4	106.3	106.3				
51	رایه‌خ و که‌لو په‌ل	95.5	95.1	96.2	97.6	98.0	98.8	98.3	98.0	98.0				
52	که‌لو په‌لی ناومال	100.9	102.9	107.4	109.1	111.6	112.6	113.1	113.1	113.1				
6	ته‌ندروستی	124.2	123.9	124.0	124.6	123.7	123.6	123.0	122.3	122.3				
7	گواستنه‌وه	116.7	117.6	118.3	117.1	120.1	122.3	125.5	125.0	125.0				
8	په‌یوه‌ندیه‌کان	126.0	127.0	129.0	128.6	123.0	123.0	123.2	123.2	123.2				
9	رۆشنبیری	104.7	105.7	109.0	111.4	111.7	113.6	114.2	114.1	114.1				
10	په‌روه‌رده	112.3	118.5	118.5	112.3	112.1	112.1	112.1	111.7	111.7				
11	چیشته‌خانه‌کان	88.6	89.0	93.5	96.7	99.8	100.4	101.1	100.8	100.8				
12	که‌رسته‌و خزمه‌تگوزارییه‌ جۆراو جۆره‌کان	133.2	134.4	138.8	139.5	136.8	137.1	133.6	134.3	134.3				
00	تیکرایی گشتی	108.43	107.72	109.72	109.03	109.92	111.84	112.35	112.44	112.44				

ژماره‌ی پیاوانه‌یی نرخ‌ی به‌کاربه‌ر له پارێزگای هه‌ولێر بۆ مانگی ئاب / 2022

ژ	گروپی سه‌ره‌کی و لاوه‌کی	کانونی دووهم	شوبات	ئادار	نیسان	ئایار	حوزه‌یران	ته‌مموز	ئاب	ئه‌یلول	تشرینی یه‌که‌م	تشرینی دووهم	کانونی یه‌که‌م	تیکرایی گشتی
1	خواردن و خواردنه‌وه ناکه‌ولیه‌کان	103.3	102.7	107.3	107.5	108.0	107.1	106.2	105.5					
11	خواردن	102.6	102.1	106.7	107.0	107.5	106.6	105.7	104.9					
111	دانه‌وێله و به‌ره‌کانی	102.4	102.9	103.5	105.0	106.1	106.9	113.3	116.5					
112	گوشت	103.0	103.6	107.4	108.0	110.8	113.7	114.3	111.0					
113	ماسی	101.3	101.5	101.7	110.2	127.7	127.9	127.9	111.2					
114	ماس و په‌نیر و هیلکه	102.6	103.2	100.1	98.6	99.7	99.6	98.6	97.4					
115	زه‌یت و پوون	105.4	106.0	111.7	113.3	113.3	113.3	113.3	112.6					
116	میوه	88.2	88.1	87.4	91.8	93.1	87.0	86.9	99.5					
117	سه‌وزه	83.3	87.8	86.0	91.0	92.6	82.3	74.4	71.9					
118	شه‌کر و به‌ره‌مه‌کانی شه‌کر	104.9	103.9	104.0	112.1	112.1	112.1	112.5	112.5					
119	به‌ره‌مه‌کانی تری خواردن	110.1	109.2	117.2	117.2	117.2	117.2	121.0	120.1					
12	خواردنه‌وه ناکه‌ولیه‌کان	124.2	122.2	123.4	123.4	123.4	123.4	123.4	123.4					
2	خواردنه‌وه که‌ولیه‌کان و توتن	162.1	162.1	150.5	136.7	136.7	136.7	136.7	136.7					
3	جلوبه‌رگ و پینا‌لو	106.6	106.6	106.5	106.2	106.4	106.7	107.0	107.2					
31	جلوبه‌رگ	106.1	106.1	105.9	105.6	105.8	106.1	106.5	106.7					
311	که‌رسته‌ی جلوبه‌رگ	99.8	99.5	99.5	99.5	99.5	99.6	100.0	100.1					
312	جلو به‌رگی ناماده‌کراو	108.0	108.0	107.8	107.3	107.6	108.0	108.4	108.6					

ژ	گروپی سه‌ره‌کی و لاوه‌کی	کانوڼی دووهم	شوبات	ئادار	نیسان	ئایار	حوزه‌یران	ته‌مموز	ئاب	ئه‌یلول	تشرینی به‌که‌م	تشرینی دووهم	کانوڼی به‌که‌م	تیکرای گشتی
313	که‌رسته‌ی تر و وورده‌واله‌ی (ئه‌کسیسوارات) جلو به‌رگ	119.9	119.9	119.9	119.9	119.9	119.9	119.9	119.9	119.9				
314	شووشتنی جلو به‌رگ	150.0	150.0	150.0	155.6	155.6	155.6	155.6	155.6	155.6				
32	پیناڼو	109.7	109.7	109.8	109.8	110.0	110.0	110.0	110.2					
4	شوینی نیشته‌جی‌بوون (کرینی خانوو، ئاو، کاره‌با، سوته‌مه‌نی	88.0	88.3	90.4	87.0	87.4	94.8	97.0	97.3					
411	کرینی خانوو	73.3	73.3	75.1	75.1	75.2	75.9	76.8	76.9					
412	چاککردنه‌وه ، چاودیری و خزمه‌تگوزاری خانوو	65.5	65.5	65.5	65.2	65.2	65.2	65.2	65.2					
413	دابینه‌کردنی ئاو و کاره‌با	203.7	203.8	210.7	172.4	170.2	236.2	241.4	248.9					
414	سوته‌مه‌نی (گازوئیل، نه‌وت و غاز)	113.9	116.5	118.8	116.7	121.6	134.4	144.1	140.7					
5	پیداویستیه‌کانی ناومال و چاککردنه‌وه	95.0	97.1	99.7	101.5	107.1	108.0	108.5	108.9					
51	رایه‌خ و که‌لو پهل	84.3	84.6	84.6	88.0	88.2	88.2	88.2	88.2					
52	که‌لو په‌لی ناومال	104.1	107.7	112.4	112.9	123.0	124.8	125.8	126.4					
6	ته‌ندروستی	122.9	126.8	126.7	126.5	124.7	124.1	124.1	120.9					
7	گواستنه‌وه	120.3	121.1	121.3	120.8	129.9	127.1	130.5	129.7					
8	په‌یوه‌ندیه‌کان	126.6	127.0	127.3	127.4	121.5	121.6	121.6	121.6					
9	رۆشنیری	93.3	94.8	94.6	96.6	96.4	98.2	100.3	100.9					
10	په‌روه‌رده	139.9	139.9	139.9	139.9	139.9	139.9	139.9	139.9					
11	چیشته‌خانه‌کان	93.9	97.0	99.7	101.3	101.4	101.4	101.4	101.3					
12	که‌رسته‌و خزمه‌تگوزارییه‌ جوړاو جوړه‌کان	141.7	140.5	145.7	146.3	142.5	143.1	138.7	138.6					
00	تیکرای گشتی	106.9	107.3	109.4	108.8	110.9	111.8	112.7	112.3					

ژماره‌ی پیاوێه‌ی نرخ‌ی به‌کاربه‌ر له پارێزگای سلێمانی بۆ مانگی ئاب / 2022

ژ	گروپی سه‌ره‌کی و لاوه‌کی	کانونی دووهم	شووبات	ئادار	نیسان	ئایار	حوزه‌ی‌یران	ته‌مموز	ئاب	ئه‌یلول	تشرینی یه‌که‌م	تشرینی دووهم	کانونی یه‌که‌م	تیکراییی گشتی
1	خواردن و خواردنه‌وه ناکه‌وله‌کان	96.7	96.8	99.9	100.8	101.4	101.2	99.3	99.8					
11	خواردن	95.8	95.9	99.1	100.1	100.6	100.5	98.3	98.9					
111	دانه‌وێله و به‌ره‌کانی	93.9	93.7	98.7	99.0	99.4	99.3	99.3	99.1					
112	گوشت	96.0	96.2	101.0	106.4	107.0	107.0	102.3	102.4					
113	ماسی	58.0	58.0	58.0	59.1	60.2	60.0	60.0	60.1					
114	ماس و په‌نیر و هینکه	98.5	98.5	97.9	94.3	95.0	96.6	96.7	103.7					
115	زه‌یت و پوون	109.3	109.2	112.8	115.2	115.4	116.4	116.2	116.1					
116	میوه	99.6	99.7	105.0	103.0	101.3	100.0	100.9	102.3					
117	سه‌وزه	90.3	90.0	94.3	95.3	96.1	89.4	81.3	81.9					
118	شه‌کر و به‌ره‌مه‌کانی شه‌کر	103.4	103.4	103.5	103.5	103.6	104.2	104.2	104.3					
119	به‌ره‌مه‌کانی تری خواردن	127.8	127.8	127.7	127.7	128.6	129.2	129.1	129.3					
12	خواردنه‌وه ناکه‌وله‌کان	119.0	119.0	119.0	119.1	119.4	119.3	121.7	121.9					
2	خواردنه‌وه که‌وله‌کان و توتن	110.1	110.1	115.4	118.6	118.6	118.6	118.6	116.0					
3	جلوبه‌رگ و پیلادو	96.8	96.8	98.3	98.4	100.5	101.0	100.7	100.7					
31	جلوبه‌رگ	98.4	98.4	100.2	100.3	102.8	103.3	102.9	102.9					
311	که‌رسته‌ی جلوبه‌رگ	115.6	115.6	115.6	115.8	116.4	116.9	115.5	115.5					
312	جلو به‌رگی ناماده‌کراو	90.6	90.6	93.2	93.4	96.6	97.2	97.3	97.3					

ژ	گروپی سه‌ره‌کی و لاوه‌کی	کانوونی دووهم	شووبات	ئادار	نیسان	ئایار	حوزه‌یران	ته‌مموز	ئاب	ئەیلول	تشرینی یه‌که‌م	تشرینی دووهم	کانوونی یه‌که‌م	تیکرایی گشتی
313	که‌رسته‌ی ترو و وورده‌والهی (ئه‌کسیسوارات) جلو به‌رگ	110.1	110.1	110.1	110.1	110.1	110.1	110.1	110.1	110.1	110.1	110.1	110.1	
314	شووشتنی جلو به‌رگ	130.3	130.3	130.3	130.3	130.3	130.3	130.3	130.3	130.3	130.3	130.3	130.3	
32	پیناڵو	89.1	89.1	89.1	89.1	89.1	89.1	89.1	89.1	89.1	89.1	89.1	89.1	
4	شوینی نیشته‌جی‌بوون (کرێی خانوو، ئاو، کاره‌با، سوتهمه‌نی	111.8	101.7	101.9	92.2	96.7	102.6	105.1	106.0					
411	کرێی خانوو	81.1	81.3	81.3	81.3	80.9	80.8	81.3	81.6					
412	چاک‌کردنه‌وه ، چاودێری و خزمه‌تگوزاری خانوو	119.7	115.7	106.5	99.9	94.9	95.1	90.9	92.6					
413	دابینکردنی ئاو و کاره‌با	184.6	177.6	167.6	99.0	116.2	189.4	192.6	214.3					
414	سوتهمه‌نی (گاز و ئایل، نه‌وت و غاز)	208.4	146.1	159.2	132.3	159.0	164.1	179.8	172.8					
5	پیداو‌بسته‌یکانی ناوماڵ و چاک‌کردنه‌وه	100.1	100.3	104.6	105.9	104.7	105.6	105.3	104.6					
51	رایه‌خ و که‌لو په‌ل	103.4	103.9	106.6	106.6	104.0	105.7	104.4	103.6					
52	که‌لو په‌لی ناوماڵ	97.1	97.2	102.9	105.3	105.3	105.6	106.1	105.5					
6	ته‌ندروستی	115.3	113.2	114.5	115.4	114.6	114.7	113.4	114.1					
7	گواستنه‌وه	116.5	117.1	118.3	116.0	116.0	122.0	124.0	123.2					
8	په‌پوه‌ندیه‌کان	127.4	128.6	133.1	132.9	124.9	124.9	125.5	125.5					
9	رۆشنییری	122.0	122.0	129.9	131.2	132.5	134.3	134.1	133.2					
10	په‌روه‌رده	120.0	120.0	120.0	120.0	120.0	120.0	120.0	118.2					
11	چیشته‌خانه‌کان	92.7	92.7	94.4	94.4	94.7	96.6	97.6	97.1					
12	که‌رسته‌و خزمه‌تگوزارییه‌ جو‌راو جو‌ره‌کان	124.3	125.6	129.5	129.6	127.2	127.5	124.5	126.2					
00	تیکرایی گشتی	107.8	106.2	108.5	106.7	107.4	110.0	110.1	110.2					

ژماره‌ی پیاوێنی نرخی به‌کاربه‌ر له پارێزگای دهۆک بۆ مانگی ئاب / 2022

ژ	گروپی سه‌ره‌کی و لاوه‌کی	کانونی دووهم	شووبات	ئادار	نیسان	ئایار	حوزه‌یران	ته‌مموز	ئاب	ئەیلول	تشرینی یه‌که‌م	تشرینی دووهم	کانونی یه‌که‌م	تیکرایی گشتی
1	خواردن و خواردنه‌وه ناکه‌ولیه‌کان	104.1	105.0	105.4	108.0	107.1	105.4	103.1	103.9					
11	خواردن	103.3	104.2	104.7	107.4	106.4	104.7	102.3	103.1					
111	دانه‌وێله و به‌ره‌کانی	113.6	115.0	116.5	118.4	108.5	110.1	109.8	109.4					
112	گوشت	111.6	111.1	112.1	116.2	118.5	123.0	121.0	119.0					
113	ماسی	100.0	102.1	107.8	111.0	109.7	110.2	112.9	119.0					
114	ماست و په‌نیر و هیلکه	115.0	113.5	113.9	112.4	108.5	107.5	106.6	111.9					
115	زه‌یت و پوون	113.0	112.8	121.1	120.0	121.0	119.8	119.8	118.4					
116	میوه	103.6	103.4	105.8	104.0	104.9	106.1	106.8	103.5					
117	سه‌وزه	84.9	85.4	88.5	87.5	88.0	84.8	80.1	82.6					
118	شه‌کر و به‌ره‌مه‌کانی شه‌کر	108.7	108.7	106.9	107.1	107.1	106.7	106.7	106.8					
119	به‌ره‌مه‌کانی تری خواردن	102.2	102.2	107.2	105.8	105.8	105.6	108.0	109.0					
12	خواردنه‌وه ناکه‌ولیه‌کان	121.0	121.6	121.7	121.2	120.3	119.9	119.9	119.9					
2	خواردنه‌وه که‌ولیه‌کان و توتن	138.7	138.7	143.5	143.5	143.5	143.5	143.5	143.5					
3	جلوبه‌رگ و پینا‌لو	105.4	103.9	104.7	105.4	103.4	103.9	101.6	100.8					
31	جلوبه‌رگ	107.2	105.3	106.4	107.0	104.9	105.4	102.9	102.0					
311	که‌رسته‌ی جلوبه‌رگ	106.0	106.3	106.5	106.8	106.7	106.7	106.7	106.7					
312	جلو به‌رگی ئاماده‌کراو	107.3	104.7	106.0	106.8	104.0	104.7	101.3	100.1					

به‌رده‌وامی

ژ	گروپی سه‌ره‌کی و لاوه‌کی	کانوونی دووهم	شووبات	ئادار	نیسان	ئابار	حوزه‌ی‌یران	ته‌مموز	ئاب	ئەیلول	تشرینی یه‌که‌م	تشرینی دووهم	کانوونی یه‌که‌م	تیکراییی گشتی
313	که‌رسته‌ی ترو و وورده‌والهی (ئه‌که‌سیسوارات) جلو به‌رگ	122.7	122.7	122.7	122.7	122.7	122.7	122.7	122.7	122.7	122.7	122.7	122.7	
314	شووشتنی جلو به‌رگ	100.0	100.0	100.0	100.0	100.0	100.0	100.0	100.0	100.0	100.0	100.0	100.0	
32	پیلآو	96.2	96.5	96.5	97.3	96.1	96.2	95.2	95.2	95.2	95.2	95.2	95.2	
4	شوینی نیشته‌جیبوون (کرێی خانوو، ئاو، کاره‌با، سوتهمه‌نی	114.9	114.5	117.0	111.2	110.1	118.1	118.1	118.1	117.1	117.1	117.1	117.1	
411	کرێی خانوو	97.6	97.6	97.6	97.8	97.8	97.9	97.9	97.9	98.0	98.0	98.0	98.0	
412	چاک‌کردنه‌وه ، چاودێری و خزمه‌تگوزاری خانوو	140.5	134.1	121.5	121.6	121.6	121.7	121.7	121.7	121.8	121.8	121.8	121.8	
413	دابینکردنی ئاو و کاره‌با	198.0	200.2	226.3	162.0	158.5	219.3	215.8	208.8	208.8	208.8	208.8	208.8	
414	سوتهمه‌نی (گاز و ئایل، نه‌وت و غاز)	113.3	114.6	122.5	122.9	118.6	131.6	133.1	130.7	130.7	130.7	130.7	130.7	
5	پیداو بیستیه‌کانی ناوماڵ و چاک‌کردنه‌وه	101.0	101.2	102.0	103.9	105.0	105.8	105.8	105.9	105.9	105.9	105.9	105.9	
51	رایه‌خ و که‌لو په‌ل	94.8	95.1	94.7	95.9	98.1	98.3	98.2	98.1	98.1	98.1	98.1	98.1	
52	که‌لو په‌لی ناوماڵ	106.0	106.0	107.8	110.2	110.4	111.8	111.9	112.1	112.1	112.1	112.1	112.1	
6	ته‌ندروستی	139.8	139.8	137.7	136.1	137.2	137.2	137.3	137.5	137.5	137.5	137.5	137.5	
7	گواستنه‌وه	112.7	112.8	113.4	113.1	112.9	115.1	120.7	120.1	120.1	120.1	120.1	120.1	
8	په‌یوه‌ندیه‌کان	124.0	124.0	124.0	124.0	122.0	121.8	121.8	121.8	121.8	121.8	121.8	121.8	
9	رۆشنییری	90.6	92.0	92.1	98.7	97.7	99.8	99.9	99.9	99.9	99.9	99.9	99.9	
10	په‌روه‌رده	80.6	80.6	80.6	80.3	79.7	79.7	79.7	79.6	79.6	79.6	79.6	79.6	
11	چیشته‌خانه‌کان	68.9	68.9	81.4	92.0	109.5	109.5	110.2	108.5	108.5	108.5	108.5	108.5	
12	که‌رسته‌و خزمه‌تگوزارییه‌ جو‌راو جو‌ره‌کان	136.2	141.4	145.7	147.1	145.6	145.2	142.2	142.9	142.9	142.9	142.9	142.9	
00	تیکراییی گشتی	110.8	111.2	112.6	112.8	112.5	114.1	114.4	114.3	114.3	114.3	114.3	114.3	

تيکرای گۆرانی مانگانه له هه‌ريمی کوردستان بۆ شه‌ش مانگی يه‌که‌م / 2022

ژ	گروپي سهره‌کی	کانونی يه‌که‌م 2021	کانونی دووهم 2022	تيکرای گۆرانی مانگانه %	کانونی دووهم 2022	شوبات 2022	تيکرای گۆرانی مانگانه %	نادار 2022	نيسان 2022	تيکرای گۆرانی مانگانه %	نيسان 2022	نادار 2022	شوبات 2022	تيکرای گۆرانی مانگانه %	نادار 2022	نيسان 2022	تيکرای گۆرانی مانگانه %	نايار 2022	نايار 2022	حوزه‌يران 2022	تيکرای گۆرانی مانگانه %
01	خواردن و خواردنه‌وه ناکهوليه‌کان	100.6	100.7	0.1	100.7	100.7	0.1	100.7	104.8	1.1	104.8	103.7	100.7	3.0	103.7	104.8	104.9	104.9	104.2	-0.6	
02	خواردنه‌وه کهوليه‌کان و توتن	138.0	134.9	-2.2	134.9	134.9	0.0	134.1	130.5	-2.6	130.5	134.1	134.9	-0.6	134.1	130.5	130.5	130.5	130.5	0.0	
03	جلو به‌رگ و پيلاو	104.0	102.2	-1.8	102.2	102.2	-1.8	102.6	102.3	-0.3	102.3	102.6	101.9	0.8	102.6	102.3	102.8	102.8	103.2	0.4	
04	شوینی نيشته‌جی‌بوون (کرني، ئاو، کاره‌با، سوتنه‌منی)	99.6	104.0	4.4	104.0	104.0	4.4	101.1	95.5	-5.6	95.5	101.1	99.7	1.4	101.1	95.5	97.3	97.3	104.8	7.7	
05	پیداويستيه‌کانی ناو ماڵ و چاککردنه‌وه	99.8	98.5	-1.4	98.5	99.4	0.9	102.3	104.2	1.8	104.2	102.3	99.4	3.0	102.3	104.2	105.5	105.5	106.4	0.9	
06	ته‌ندروستی	124.9	123.4	-1.2	123.4	123.9	0.4	124.0	124.6	0.5	124.6	124.0	123.9	0.1	124.0	124.6	123.7	123.7	123.6	-0.1	
07	گواستنه‌وه	114.6	117.0	2.1	117.0	117.6	0.5	118.3	117.1	-1.0	117.1	118.3	117.6	0.6	118.3	117.1	120.1	120.1	122.3	1.8	
08	په‌يوه‌نديه‌کان	115.6	126.4	9.3	126.4	127.0	0.5	129.0	128.6	-0.3	128.6	129.0	127.0	1.6	129.0	128.6	123.0	123.0	123.0	0.0	
09	رۆشنيیری	107.4	104.9	-2.3	104.9	105.7	0.8	109.0	111.4	2.2	111.4	109.0	105.7	3.1	109.0	111.4	111.7	111.7	113.6	1.7	
10	په‌روه‌رده	118.5	118.5	0.0	118.5	118.5	0.0	118.5	112.3	-5.2	112.3	118.5	118.5	0.0	118.5	112.3	112.1	112.1	112.1	0.0	
11	چيشته‌خانه‌کان	88.2	87.9	-0.4	87.9	89.0	1.3	93.5	96.7	3.5	96.7	93.5	89.0	5.0	93.5	96.7	99.8	99.8	100.4	0.6	
12	که‌رسنه‌و خزمه‌تگوزاریيه جۆراو جۆره‌کان	129.6	133.1	2.7	133.1	134.4	0.9	138.8	139.5	0.5	139.5	138.8	134.4	3.3	138.8	139.5	136.8	136.8	137.1	0.2	
00	تيکرای گشتی	106.7	108.12	1.3	108.12	107.72	-0.4	109.72	109.03	-0.6	109.03	109.72	107.72	1.9	109.72	109.03	109.92	109.92	111.8	1.7	

تيکرای گۆرانی مانگانه له هه‌ريمی کوردستان بۆ شه‌ش مانگی دووهم / 2022

ژ	گروپی سه‌ره‌کی	حوزه‌یران 2021	ته‌مموز 2022	تيکرای گۆرانی مانگانه %	ته‌مموز 2022	ئاب 2022	تيکرای گۆرانی مانگانه %	ئاب 2022	ئەیلول 2022	تيکرای گۆرانی مانگانه %	ئەیلول 2022	تيکرای گۆرانی مانگانه %	تشرینی یه‌که‌م 2022	تيکرای گۆرانی مانگانه %	تشرینی یه‌که‌م 2022	تشرینی دووهم 2022	تيکرای گۆرانی مانگانه %	کانونی یه‌که‌م 2022	تيکرای گۆرانی مانگانه %
01	خواردن و خواردنه‌وه ناکهولیه‌کان	104.2	103.0	-1.2	103.0	103.7	0.7	103.7											
02	خواردنه‌وه کهولیه‌کان و توتن	130.5	130.5	0.0	130.5	129.4	-0.8	129.4											
03	جلو به‌رگ و پيلاو	103.2	102.8	-0.5	102.8	102.7	0.0	102.7											
04	شوینی نيشته‌جی‌بوون (کرێ، ئاو، کاره‌با، سوته‌مه‌نی)	104.8	106.6	1.7	106.6	106.7	0.1	106.7											
05	پیداو‌یستیه‌کانی ناو مال و چاک‌کردنه‌وه	106.4	106.4	0.1	106.4	106.3	-0.1	106.3											
06	ته‌ندروستی	123.6	123.0	-0.4	123.0	122.3	-0.6	122.3											
07	گواستنه‌وه	122.3	125.5	2.6	125.5	125.0	-0.4	125.0											
08	په‌یوه‌ندیه‌کان	123.0	123.2	0.2	123.2	123.2	0.0	123.2											
09	رۆشنبیری	113.6	114.2	0.5	114.2	114.1	-0.1	114.1											
10	په‌روه‌رده	112.1	112.1	0.0	112.1	111.7	-0.4	111.7											
11	چيشته‌خانه‌کان	100.4	101.1	0.7	101.1	100.8	-0.3	100.8											
12	که‌رسنه‌و خزمه‌تگوزارییه جۆراو جۆره‌کان	137.1	133.6	-2.6	133.6	134.3	0.6	134.3											
00	تيکرای گشتی	111.84	112.35	0.5	112.35	112.44	0.08	112.44											

تیکرای گۆرانی سالانه له هه‌ریمی کوردستان بۆ شه‌ش مانگی یه‌که‌م / 2022

تیکرای گۆرانی سالانه %	حوزه‌ییران 2022	حوزه‌ییران 2021	تیکرای گۆرانی سالانه %	ئایار 2022	ئایار 2021	تیکرای گۆرانی سالانه %	نیسان 2022	نیسان 2021	تیکرای گۆرانی سالانه %	ئادار 2022	ئادار 2021	تیکرای گۆرانی سالانه %	شوبات 2022	شوبات 2021	تیکرای گۆرانی سالانه %	کانونی دووهم 2022	کانونی دووهم 2021	گروپه‌ی سه‌ره‌کیه‌کان	ژ
9.3	104.2	95.3	8.5	104.9	96.7	10.1	104.8	95.2	9.5	103.7	94.8	7.2	100.7	94.0	7.8	100.67	93.4	خواردن و خواردنه‌وه ناکه‌ولیه‌کان	01
-2.5	130.5	133.8	-5.4	130.5	138.0	1.6	130.5	128.5	5.3	134.1	127.3	6.7	134.9	126.4	6.7	134.90	126.4	خواردنه‌وه که‌ولیه‌کان و توتن	02
3.5	103.2	99.8	3.4	102.8	99.5	4.1	102.3	98.3	7.1	102.6	95.8	8.2	101.9	94.1	7.4	102.20	95.2	جلو به‌رگ و پی‌ئالو	03
12.3	104.8	93.3	7.6	97.3	90.4	5.1	95.5	90.9	8.1	101.1	93.6	6.2	99.7	93.9	8.3	104.01	96.0	شوینی نیشته‌جی‌بوون (کرینی، ئاو، کاره‌با، سوته‌مه‌نی)	04
9.1	106.4	97.5	8.5	105.5	97.2	7.5	104.2	96.9	6.3	102.3	96.2	3.3	99.4	96.2	2.7	98.49	95.9	پیداو‌یسته‌یه‌کانی ناو مال و چاک‌کردنه‌وه	05
1.3	123.6	122.0	1.5	123.7	121.8	2.3	124.6	121.8	1.7	124.0	121.8	2.0	123.9	121.5	1.8	123.41	121.3	ته‌ندروستی	06
7.8	122.3	113.4	6.9	120.1	112.3	4.7	117.1	111.8	6.3	118.3	111.3	5.9	117.6	111.1	7.7	116.99	108.6	گواستنه‌وه	07
7.2	123.0	114.7	7.4	123.0	114.5	12.1	128.6	114.7	12.6	129.0	114.6	10.9	127.0	114.6	9.4	126.35	115.5	په‌یه‌ه‌ندیه‌کان	08
8.9	113.6	104.4	8.4	111.7	103.0	10.9	111.4	100.5	8.9	109.0	100.1	3.8	105.7	101.9	5.3	104.86	99.6	رۆش‌بیری	09
7.4	112.1	104.4	7.5	112.1	104.2	7.7	112.3	104.2	13.7	118.5	104.2	13.7	118.5	104.2	13.7	118.45	104.2	په‌روه‌ده	10
15.8	100.4	86.7	16.8	99.8	85.5	13.3	96.7	85.4	9.2	93.5	85.6	4.1	89.0	85.5	3.9	87.87	84.6	چیشته‌خانه‌کان	11
6.8	137.1	128.4	7.3	136.8	127.5	12.7	139.5	123.8	14.3	138.8	121.4	8.6	134.4	123.7	7.0	133.14	124.4	که‌رسته و خزمه‌ت گوزارییه جۆراو جۆره‌کان	12
8.6	111.84	103.0	7.3	109.92	102.4	7.3	109.03	101.64	8.1	109.72	101.55	6.3	107.72	101.4	6.9	108.12	101.1	تیکرای گشتی	00

تیکرای گۆرانی سالانه له ههریمی کوردستان بۆ شهش مانگی دووهم /2022

تیکرای گۆرانی سالانه %	کانونی به کهم 2022	کانونی به کهم 2021	تیکرای گۆرانی سالانه %	تشرینی دووهم 2022	تشرینی دووهم 2021	تیکرای گۆرانی سالانه %	تشرینی به کهم 2022	تشرینی به کهم 2021	تیکرای گۆرانی سالانه %	ئەیلول 2022	ئەیلول 2021	تیکرای گۆرانی سالانه %	ئاب 2022	ئاب 2021	تیکرای گۆرانی سالانه %	تەمموز 2022	تەمموز 2021	گروپه سه ره که کان	ژ
												5.4	103.7	98.4	8.3	102.95	95.08	خواردن و خواردنهوه ناکهولیه کان	01
												-6.2	129.4	138.0	-5.4	130.54	137.99	خواردنهوه کهولیه کان و توتن	02
												2.0	102.7	100.7	2.5	102.76	100.27	جلو بهرگ و پینلاو	03
												12.3	106.7	95.0	10.5	106.61	96.52	شوینی نیشته جیبوون (کرپی، ئاو، کاره با، سوتهمه نی)	04
												8.6	106.3	97.9	9.1	106.44	97.57	پیداویسته یه کانی ناو مال و چاککردنه وه	05
												-0.8	122.3	123.3	0.0	123.04	122.99	تەندروستی	06
												9.2	125.0	114.5	10.1	125.45	113.93	گواستنه وه	07
												7.1	123.2	115.0	7.1	123.24	115.07	په یوه ندیه کان	08
												8.6	114.1	105.1	8.6	114.21	105.17	رۆشنیری	09
												7.0	111.7	104.4	7.4	112.07	104.39	پهروه رده	10
												14.9	100.8	87.7	15.2	101.09	87.76	چیشته خانه کان	11
												5.5	134.3	127.3	4.3	133.59	128.05	که رسته و خزمه ت گوزارییه جۆراو جۆره کان	12
												7.6	112.44	104.48	8.2	112.35	103.80	تیکرای گشتی	00

مافی بلاوکردنه‌وه پارێزراوه بۆ:

وه‌زاره‌تی پلاندانان / ده‌سته‌ی ناماری هه‌ریمی کوردستان

بۆ زانیاری زیاتر په‌یوه‌ندی بکه‌ به:

ئیمیل: krso.gov.krd@contact

سایتی ئی‌لێکترونی: www.krso.gov.krd

ته‌له‌فۆن: 07508963143

فه‌یسبوک: <https://www.facebook.com/krso.krd>